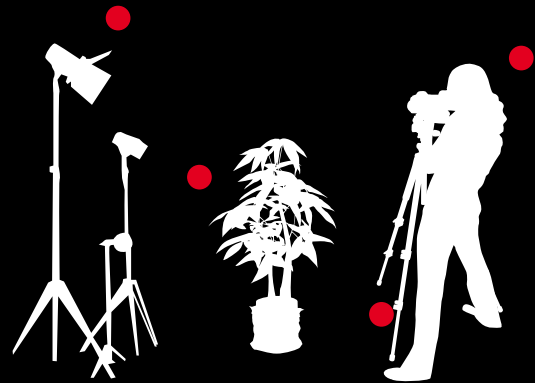




Manfrotto
proven professional

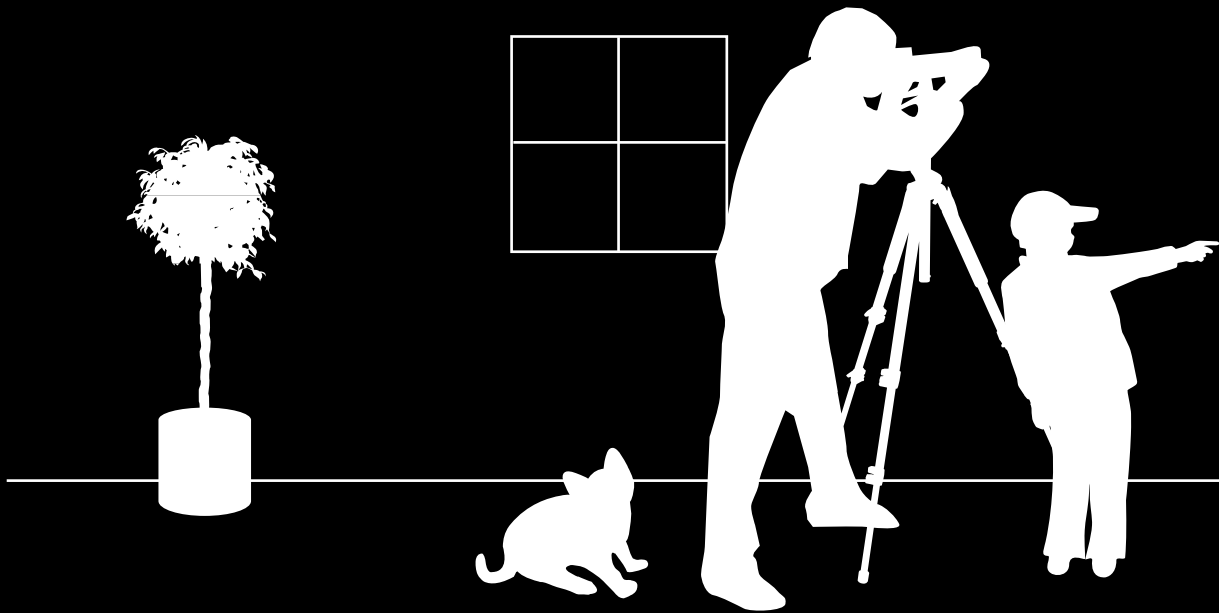
D.I.Y.



DO IT YOURSELF

DIE AUSTRÜSTUNG FÜR ZUHAUSE BRINGT DEN FOTOGRAFEN IN DIR ZUM VORSCHIEIN

DIE AUSTRÜSTUNG FÜR ZUHAUSE



SYMBOLERKLÄRUNG



Maximale
Höhe



Minimale
Höhe



Länge
geschlossen



Gewicht



Maximale
gleichmäßige
Belastung bei
ebenem Boden

BRINGT DEN FOTOGRAFEN IN DIR ZUM VORSCHEN

Manfrotto ist ein führender Hersteller für Ausrüstungen zur Aufstellung von Kamera- und Lichtenanlagen und bietet gezielte Lösungen, die optimale Ergebnisse für die häufigsten und gesuchtesten Fotoanwendungen ermöglichen: Porträt, Stilleben, Veranstaltungs- und Produktfotos.

Für jede oben genannte Anwendung können Sie das am besten geeignete Zubehör sowie seine Verwendung ermitteln.

Wieder einmal hilft Manfrotto seinen Anwendern zu wachsen: Ein umfangreiches Lieferprogramm in Kombination mit wertvollen Anleitungen und Tipps unterstützt alle Kunden.



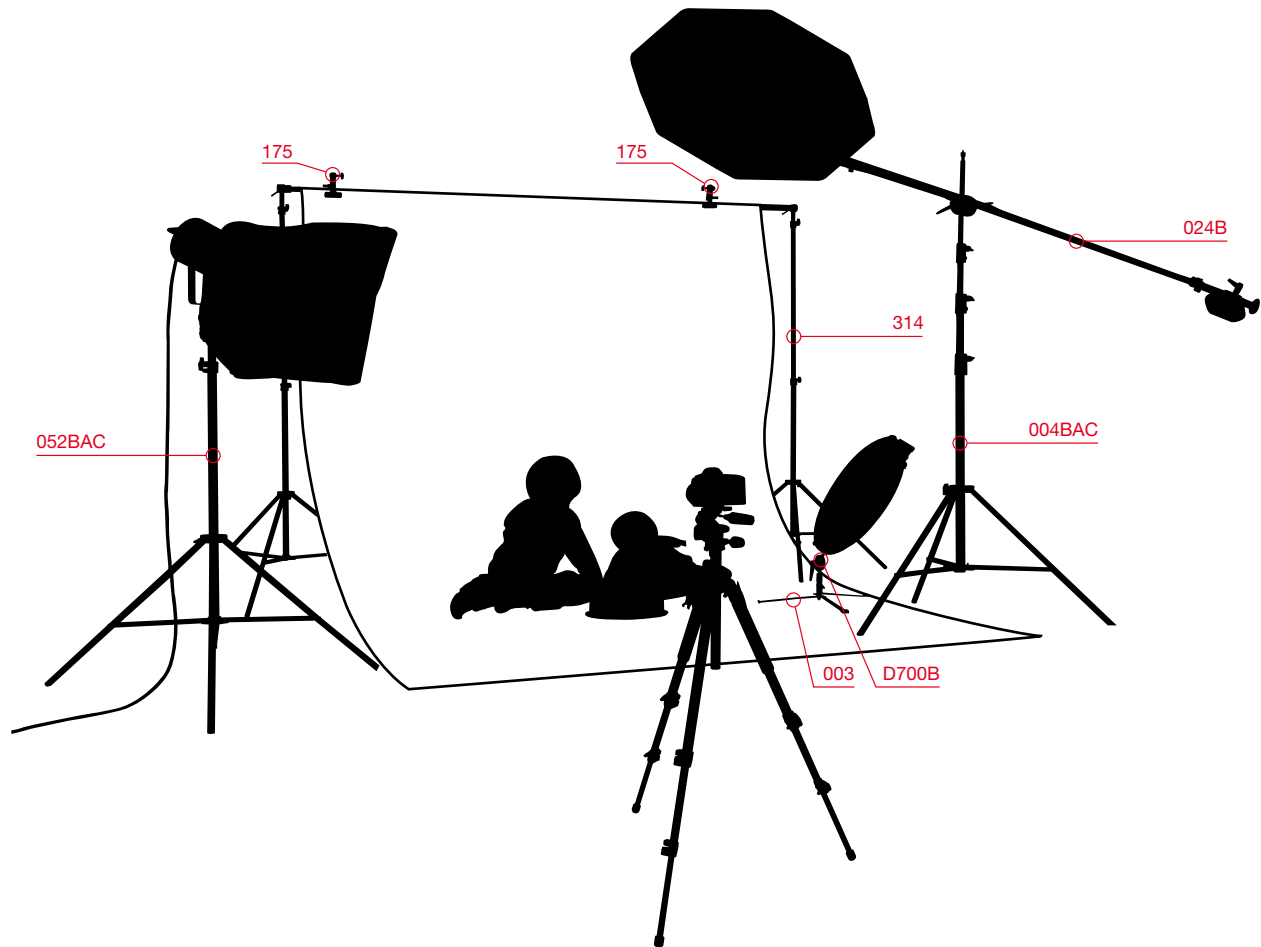
INHALT

Einleitung	2_3
Home Kit Stoffhintergrund	4_6
Home Kit Papierhintergrund	7_10
Veranstaltungs-Kit	11_14
Home Kit Tischstilleben	15_18
Index	20_27

HOME KIT STOFFHINTERGRUND







HOME KIT STOFFHINTERGRUND

DIY01KIT

Hier können Sie den Aufbau eines klassischen Fotostudios speziell für Porträtfotografie sehen.

Die einfachste und umfassendste Art, eine Beleuchtung für klassische Porträtaufnahmen zu erhalten - sogar für zuhause, es bedarf nur einiger weniger Manfrotto-Stützen:

- Der Kit 314B stützt und hält den richtigen Hintergrund perfekt hinter Ihrem Objekt, sogar wenn der Raum auf ein Minimum begrenzt ist: Die Teleskopstange 272B kann von 112cm bis 298cm für Leinwand- oder Papierhintergrund ausgezogen werden. Mit diesem Set wird sogar das Schießen von Passfotos für Ihre Familie einfach und zum Spaß!

- Das Hauptlicht wird von einem Schirm gestreut, um die optimale Beleuchtung der Szene von oben zu erzielen. Es wird vom klassischen Manfrotto Ausleger 024B – der bis auf 170cm ausgefahren werden kann – in Kombination mit einem gedämpften Manfrotto Master-Stativ 004BAC in Stellung gebracht.

- Nun müssen Sie einen Manfrotto Stativ 052BAC verwenden, um das Aufhelllicht, das von einer Softbox gestreut wird, zu positionieren.

Dies dient dazu, zusätzliche Beleuchtung im Gesicht Ihrer Objekte zu erreichen, das bringt Leben in ihre Augen.

- Der Aufhellschirm spiegelt die entsprechende Lichtmenge exakt dorthin, wo Sie sie benötigen, um mögliche Schatten aufzuhellen.

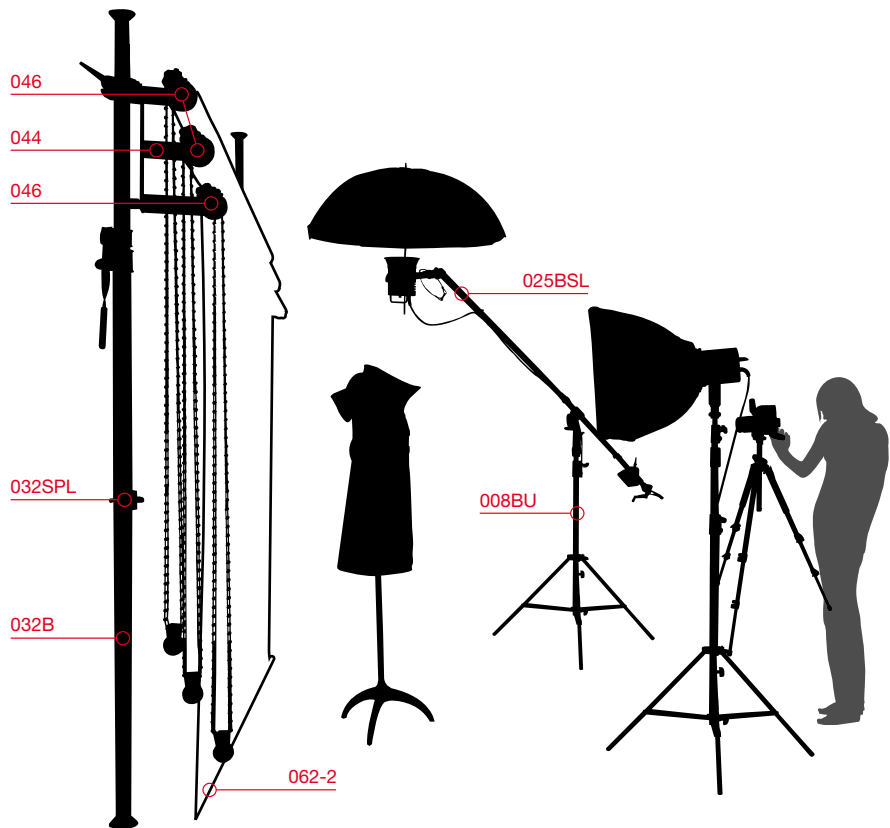
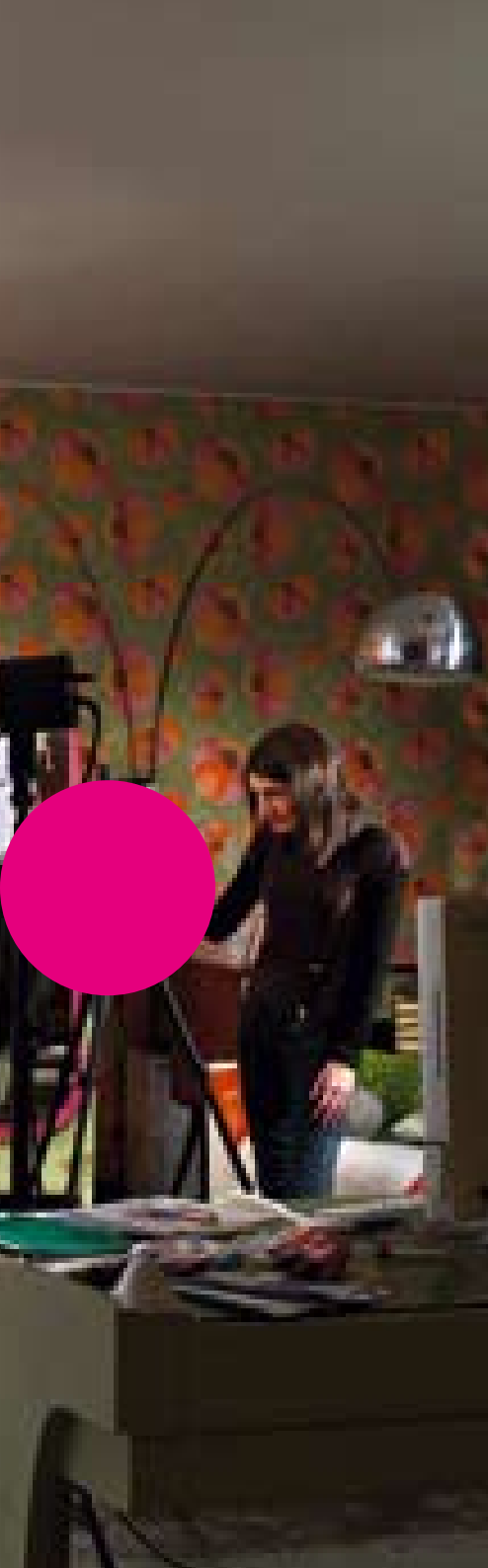
Er wird mittels der Manfrotto-Stütze bestehend aus Sockel 003 und Klapparm D700B gegenüber vom Aufhelllicht gehalten.

- Vergessen Sie nicht die fachgerechte Aufstellung für das Kamerastativ und den Kopf! Der Erfolg eines großartigen Porträtfotos basiert hauptsächlich auf der Bildschärfe und dem Erzielen des perfekten Fokus, und zwar genau dann, wenn dies benötigt wird. Aus diesem Grund benötigen Sie eine kleine Blendenöffnung und eine längere Belichtungszeit, wodurch dieses Stativ zu einem wesentlichen Bestandteil Ihres Sets wird.



HOME KIT PAPIERHINTERGRUND





HOME KIT PAPIERHINTERGRUND DIY02KIT

In diesem Set bietet Manfrotto die ideale Lösung für Firmen und Privatpersonen, die Werbung für ihre eigenen Produkte machen oder ein Portefeuille für ihre Freunde erstellen möchten. Dank der hohen Qualität der Bilder sind diese Aufnahmen für Kataloge sowie für Werbung/den Verkauf geeignet. Der Aufbau basiert auf dem Manfrotto Autopole-System, das die Verwendung von bis zu drei verschiedenen farbigen Papierhintergründen ermöglicht.

- Das Manfrotto Autopole-System 032B kann drei Hintergründe durch Kombinieren des Zubehörs "Expan" 046, dessen Farbketten die Abwicklung der gewünschten Rolle ermöglichen, positionieren und halten. Ein Gegengewicht 062-2 sorgt für die notwendige Papierspannung und verhindert gleichzeitig unerwünschte Falten während der Verwendung.

- Das Hauptlicht wird von einem Schirm gestreut, um die allgemeine Beleuchtung der Szene von oben zu erzielen. Es wird vom stabilen Manfrotto Ausleger 025B und dem Stativ 008BU in Stellung gebracht. Der Ausleger kann den Beleuchtungskörper dank der Steuerungen, die auf der Seite der Bedienungsperson angebracht sind, auch fernsteuern.

- Nun müssen Sie den Manfrotto Master-Stativ 004BAC verwenden, um das Aufhelllicht zu positionieren, das von einer Softbox gestreut wird. Dies dient dazu, zusätzliche Beleuchtung auf Ihre Objekte oder Produkte zu lenken.

- Vergessen Sie nicht die fachgerechte Aufstellung für das Kamerastativ und den Kopf! Der Erfolg eines großartigen Porträtfotos basiert hauptsächlich auf der Bildschärfe und dem Erzielen des perfekten Fokus, und zwar exakt dann, wenn dies benötigt wird. Aus diesem Grund benötigen Sie eine kleine Blendenöffnung und längere Belichtungszeit, wodurch dieses Stativ zu einem wesentlichen Bestandteil Ihres Sets wird.

OPTION STÜTZE FÜR PAPIERHINTERGRUND



BABY-HAKEN FÜR HINTERGRUND 081

Als erste Option für die Papierhintergrundstütze bietet Manfrotto den "Hintergrund-Baby-Haken" 081. Dieses einfache Produkt (Set aus zwei Haken) kann oben auf alle Beleuchtungsstative mit 16mm-Zubehörteilen befestigt werden.

In Verbindung mit dem Zubehör "Expan" 046 können Sie die Hintergrundrolle stützen und die Ausrüstung mit Leichtigkeit bewegen.



DREIFACHHAKEN FÜR PAPIERHINTERGRUND 045

Als zweite Option für die Papierhintergrundstütze bietet Manfrotto den "Dreifachhaken" 045. Dank dieses einfachen Produkts (Set aus zwei Haken) können Sie bis zu drei Papierhintergründe mit einem absolut stabilen System an der Wand Ihres Raums befestigen.

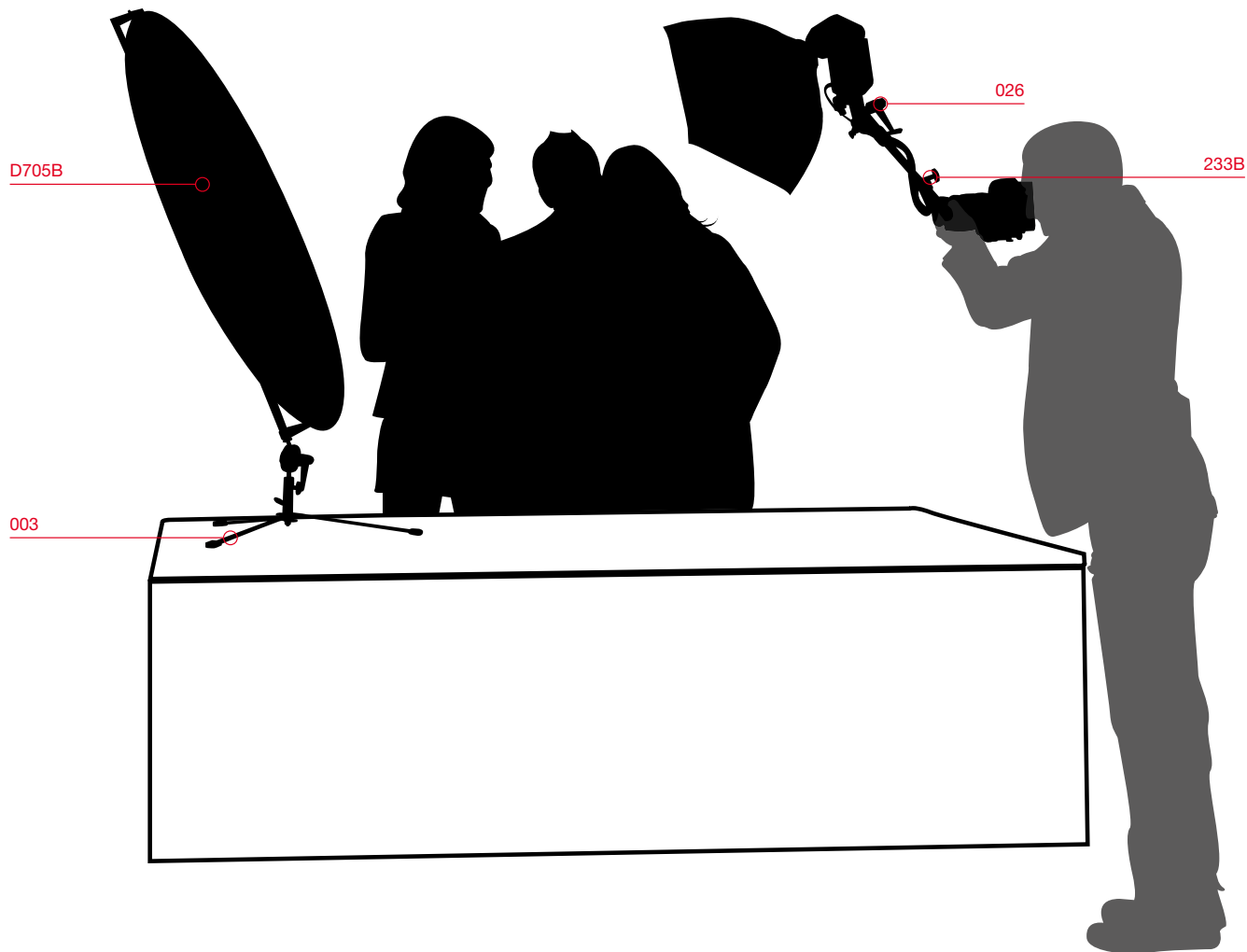
Der Dreifachhaken 045 ist mit den beiliegenden Dübeln und Schrauben zu installieren.



VERANSTALTUNGS-KIT







VERANSTALTUNGS-KIT

DIY03KIT

Geburtstage, Partys und sonstige Feierlichkeiten verdienen vollkommene Bilder! Ohne die angemessene Beleuchtung riskieren Sie dunkle und unscharfe Bilder der denkwürdigsten Momente in unserem Leben. Mit Hilfe unserer Stützen ist es leicht, die besten Augenblicke Ihres Lebens einzufangen und sie so - dank der lebendigen Beleuchtung - zu glücklichen Erinnerungen zu machen. Alles, was Sie dazu brauchen, ist Folgendes:

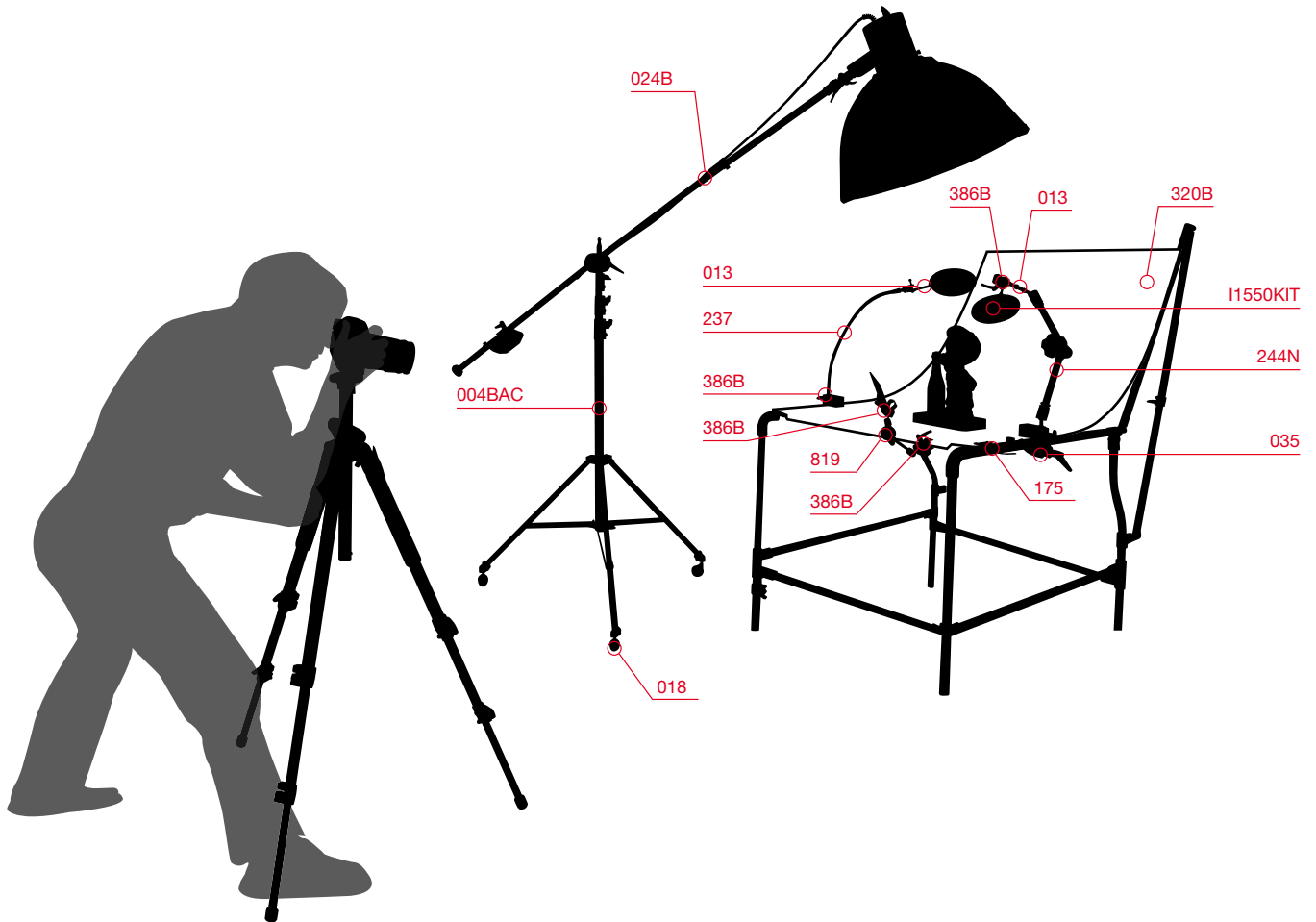
- Durch die Kombination der Manfrotto Halterung 233B und des Manfrotto Neigers 026 können Sie die Blitzeinheit rotieren und bis zu 45cm wegbewegen. Es gibt also keine roten oder geschlossenen Augen mehr, verursacht durch eine intensive Beleuchtung, die unmittelbar an Ihrer Kamera befestigt ist und Ihren Objekten direkt in die Augen zielt!
- Ein gold-weißer Aufhellschirm, gehalten vom Manfrotto Arm D705B, sorgt für wahrhaft professionelle Beleuchtung. Dank des durchdachten Designs dieses Arms sowie des Stützsockels 003 ist eine perfekte Einstellung möglich: Ein Doppelneiger aus Aluminium und Stahl mit einem Ratschenknopf sowie eine auf maximal 122cm ausziehbare Stange helfen Ihnen, das richtige warme Licht in das Gesicht Ihrer Freunde zu zaubern.



HOME KIT TISCHSTILLEBEN







HOME KIT TISCHSTILLEBEN

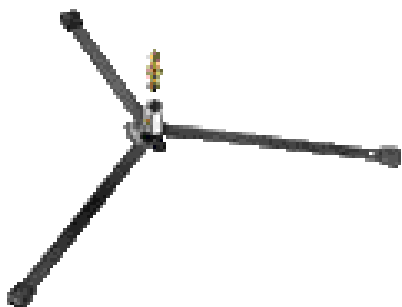
DIY04KIT

Macht irgend etwas mehr Spaß, als Objekte Ihres Hobbys zu fotografieren, um sie vielleicht auf Ihrer Website im Internet zu veröffentlichen? Dies ist ein Gesamtaufbau, der dies auf einfache Weise ermöglicht:

- Der Manfrotto Stillebentisch 320B benötigt minimalen Platz und kann einfach zur Lagerung zuhause in einer Ecke zwischen Möbelstücken und Wand zerlegt werden. Die Tischfläche ist 70cm hoch und die praktische Kipplehne kann in die Horizontale gesenkt werden und gestattet so eine praktisch endlose Anordnung Ihrer Objekte.
- Das Hauptlicht wird von einer Softbox gestreut, um die allgemeine Beleuchtung der Szene von oben zu erzielen. Das Licht wird vom klassischen Manfrotto Ausleger 024B – der maximal 170cm über Ihrem Objekt ausgefahren werden kann – in Kombination mit einem gedämpften Manfrotto Master-Stativ 004BAC in Stellung gebracht. Dieses System kann durch die Montage von Rädern 018 leicht fahrbar gemacht werden.
- Zusätzliche Beleuchtung ist durch Diffusoren, Aufhellshirme oder Scrimms erreichbar, die als Set im Kit I1550 angeboten werden. Ihre Befestigung erfolgt mittels verschiedener, hier abgebildeter Manfrotto Klemmen und Arme unter Verwendung des Zauberarms "Magic Arm" 143N, des hydrostatischen Arms "Hydrostatic Arm" 819, des Biegearms "Flex Arm" 237, der Klemme "Super" 035 und der Klemme Nano 386B.



INDEX



SOCKEL FÜR GEGENLICHT 003



9cm



1kg



15kg

Stativzubehör: 16mm Innengewinde plus 3/8"-1/4" Zapfen.



STATIV KOMPAKT 052BAC



88cm



250cm



86cm



1.28kg



5kg

Aluminiumstativ mit Luftdämpfung.
3 Achsen, 2 Auszugssegmente. Ø: 25, 22, 19mm. Bein Ø: 19mm.
Stativzubehör: 16mm Außengewindebolzen
mit einem 3/8"-Schraubengewinde plus 3/8"-1/4" Adapter.



MASTER STATIV 004BAC



109cm 385cm 107cm 2.15kg 9kg

Aluminiumstativ 4 Achsen, 3 Auszugssegmente.
 Ø: 35, 30, 25, 20mm. Bein Ø: 22mm.

Stativzubehör: 16mm Außengewindebolzen
 mit einem 3/8"-Schraubengewinde plus 3/8"-1/4" Adapter.



SCHWARZER STATIV 008BU



131cm 212cm 112cm 4.2kg 15kg

Schwarzes Aluminiumstativ. 2 Achsen, 1 Auszugssegment.
 Ø: 35, 30mm. Bein Ø: 22mm. 1 Nivellierbein.

Stativzubehör: 28mm und 16mm Innengewinde- plus 16mm
 Außengewindebolzen.



SET STATIV-KIT 314B



4.2kg



10kg*

Ein Design zur Halterung von Rollen oder Bögen von Hintergrundpapier oder eines anderen Hintergrundmaterials.

Der Satz besteht aus:

1 x Teleskopstange aus 3 Segmenten

2 x Baby-Stands

2 x Mini-Federklemme und Transporttasche

* verteilt über den Hintergrund



LICHTAUSLEGER (HALTERUNG NICHT INKLUSIVE) 024B



5kg

Auslegerarm mit 3 Segmenten, komplett mit Neigerklemme, Gegengewicht, Kabelklemmen und Arretiernocke.

Gewicht: 1,4kg (nur Ausleger). Belastung: 3kg bei 170cm mit Gegengewicht. Demontierte Länge: 71cm. Montierte Länge: 200cm. Zubehör: 16mm Innengewinde plus 3/8"-1/4" Adapter.



SCHWARZER AUSLEGER SUPER (HALTERUNG NICHT INKLUSIVE) 025BSL



10.8kg



5kg*

Ø 35mm. Ausleger mit 1 Segment, komplett mit Neigerklemme, Gegengewicht, Kabelklemmen.

Belastung: 5kg bei 200cm mit 20kg Gegengewicht. Gewicht: 4,1kg (nur Ausleger). Fernbedienung der Beleuchtungsbewegung. 270cm lang.

Zubehör: 16mm Außengewinde.

* 5kg bei maximaler Verlängerung.

STILLEBENTISCH MINI 320B



10kg



10kg

Stillebentisch mit weißer, lichtdurchlässiger Plexiglasabdeckung für die Beleuchtung von vorn oder hinten.

Größe der Fläche: 150x78cm.

Abstand vom Boden zur abgesenkten Oberfläche: 70cm.

Höhe mit Lehne in senkrechter Position: 157cm.

Verstellbare Kipplehne und verstellbare Vorderbeine.





NANO CLAMP 386B



0.11kg



5.5kg

Klemmen für Schienen mit einem Durchmesser von 13 bis 35mm und Oberflächen von 3 bis 21mm.



FEDERKLEMME 175



0.32kg

Klemmen für Schienen mit einem Durchmesser bis 40mm. Zubehör: 16mm Außengewindebolzen und 16mm Innengewinde.



MAGIC ARM MIT KAMERAHALTERUNG 244



1.09kg



3kg

Variable Friktion und Arretierung des Arms wird über Knopfeinstellung erzielt.
Zubehör: 16mm Außengewindebolzen.

D.I.Y. 24



SUPER CLAMP 035



0.41kg



15kg

Die ideale Klemme für Fotografieanwendungen.
Ergonomischer Hebel zur sicheren Arretierung der Klemmposition.



ARM "FLEX" 237



0.3kg



0.3kg

Flexibler Arm, Ø 12mm, 55cm lang mit Sechskantbolzen, passend für Super Clamp.

Zubehör: 16mm Außengewindebolzen.



KLEINER HYDROSTATIC ARM 819



0.21kg



2.2kg

Dieser Arm hat eine Spannweite von 18cm und stützt bis max. 2.2kg. Der Arm 819 ist das ideale Zubehör für die Befestigung eines Videomonitors auf einer Kamera oder für die Verwendung als Linsenschirmstütze.

Die Schwenkklemmen haben ein Gewinde mit 1/4-20" und 3/8" mit einer Plattform auf einer Seite, um eine größer Montagefläche für die vom Arm zu stützende Ausrüstung zu bieten.



PROFILBLITZSCHIENE MIT TELESKOP 233B



0.44kg 1kg

2 Abschnitte (Ø 19 und 16mm) Teleskopauszug.
Minimale Höhe: 30cm.
Maximale Höhe: 45cm.
Zubehör: 16mm Innengewinde plus 16mm Zapfen.



STANGE AUTOPOLE 032B



2.2kg

Ausziehbar von 210cm auf 370cm. Für Rohre: Ø 45mm. Beine Ø: 22mm.

ZUBEHÖR EXPAN 0



1.2kg 10kg

Bewegungsset für eine Rolle Papierhintergrund. Inklusive Kunststoffkette und Gewicht.
Ausziehbar von Ø 46mm auf 78mm.



KLEMMEN "B/P" 044



2.85kg

Satz aus zwei Papierhintergrundhalter für drei Expan-Systeme, gebrauchsfertig für Stange "Autopole" inklusive zwei Klemmen "Super".



WASSERWAAGE "AUTOPOLE" 032SPL

Wasserwaage für die Verwendung mit Autopole® oder bei Rohren mit einem Durchmesser von 25mm bis 60mm.



GEGENGEWICHT "B/P" 062-2



0.85kg

Gegengewicht für Papierhintergrund in 2 Segmenten. Länge: 275cm.





TELESKOPHALTERUNG FÜR REFLEKTOREN D700B



0.7kg

Ausleger.
Max. Länge: 122cm - Min. Länge: 47cm.



KIT DOTS & FINGERS I1550 KIT

Bestehend aus:
1 x 3" (7.5cm) einfach+doppelt,
1 x 6" (15cm) einfach+doppelt,
1 x 6" (15cm) Seide,
2 x 6" (15cm) Flags,
1 x 12" (30cm) einfach,
1 x 14" (36cm) Seide,
1 x 14" (36cm) Flag,
2 x Arm "Mini Flex", 1 Tasche.

ADAPTERZAPFEN 013



0.07kg

Universalzapfen 16mm mit Doppelaußengewinde 1/4" und 3/8".

D.I.Y. 26



TELESKOPHALTERUNG LANG FÜR REFLEKTOREN D705B



0.8kg

Ausleger lang.
Max. Länge: 185cm - Min. Länge: 66cm.



LITE TITE KNICKGELENK 026

ROLLENSET 018



0.54kg

Rollenset für Ständer mit Beinen Ø: 22mm. Dreier Set.



Hier sehen Sie eine Auswahl an Manfrotto Stativen und Köpfen.
 Weitere Informationen finden Sie auf unserer Internet-Site www.manfrotto.com



KUGELKOPF COMPACT MIT RC2 SCHNELLWECHSEL-SYSTEM 486RC2



10cm



0.46kg



6kg

Der kompakte Kugelkopf ist stark genug, um 35mm Spiegelreflexkameras mit mittleren Linsen und leichte Mittelformatkameras aufzunehmen. Er verfügt über einen einfach indizierten "Ratschenknopf" zur Arretierung für 360° Panorama- und +90°/-90° Neigungsbewegungen.



PANORAMA-NEIGEKOPF BASIC MIT SCHNELLWECHSEL-PLATTE 804RC2



12cm



0.79kg



4kg

Dreibege-Fotokopf, hergestellt aus extrem dauerhaftem, leichtem Polymer. 804RC2 ist hartem Profi-Einsatz gewachsen.



DIGI STATIV MIT KUGELKOPF 725B



47cm



164cm



50cm



1.41kg



3.5kg

725B verfügt über einen traditionellen Schnellwechsel-Kugelkopf mit +90°/-90° Porträt-Orientierungsnuten und einem einfach repositionierbaren "Ratschenhebel" zur Arretierung. Die Lieferung erfolgt komplett mit einer Tragetasche mit doppelten Schultergurten für die Tragemöglichkeit als Rucksack. Kopfbewegungen: Panorama 360° / Neigung +90°/-90°.



STATIV PRO 190XPROB



8.5cm



146cm



57cm



1.8kg



5kg

Das Stativ 190XPROB ist das vielseitigste und beliebteste Stativ der Manfrotto-Palette. Es ist tragbar und besonders leicht, darum kann es bei allen Einsätzen mitgenommen werden. Ideal für sowohl digitale wie auch traditionelle Kleinformatkameras.



Manfrotto
proven professional

Weitere Informationen unter www.manfrotto.de

Photographie: Roberto Bigano/Multistudio
Konzept: Claim adv

© Gruppo Manfrotto 2008

Es wurde zwar jede Anstrengung unternommen, damit die in diesem Katalog enthaltene Information korrekt ist, aber die Gruppo Manfrotto übernimmt keine Haftung für Irrtümer oder Auslassungen. Technische Angaben und jede Vervielfältigung dieser Publikation (ganz oder teilweise) ohne schriftliche Zustimmung der Gruppo Manfrotto ist streng verboten und gesetzlich strafbar. Da wir ständig bestrebt sind, unsere Produkte zu verbessern, behalten wir uns das Recht vor, jederzeit und ohne vorherige Ankündigung die Spezifikationen irgendeines Artikels, der in dieser Publikation im Detail angeführt ist, zu ergänzen oder zu ändern.

LCATDIY,BD - ISSUE NUMBER 01/08