



Fernbedient,
Software gesteuert



Einzigartige,
elektronische
Selbstnivellierung



Einzigartige
Hi-Tech Elektronik

ATHENA
ELEKTRONISCHER STATIVKOPF

Eine neue Dimension für Ihre Kreativität.



focus on forever

Athena Stativkopf

Athena.

Die Technologie, die dem Begriff „Freiheit“ eine neue Bedeutung gibt.

Gitzo Athena ist ein innovativer, motorgesteuerter Stativkopf und ist weiterer Beweis für Gitzo's berechnete Spitzenposition in Bezug auf Innovation, Know-How und Technologie.

Die Inspiration stammt von Athene, der griechischen Göttin der Erkenntnis und Weisheit, die von den Griechen um Hilfe gebeten wurde, um sich in Kunst und Erfindungen auszuzeichnen. Diesem Grundsatz folgend unterstützt der Gitzo Athena Stativkopf den Fotografen, seine Kreativität kontinuierlich erfinderisch zu erneuern und somit außerordentliche Bilderergebnisse zu erzielen.

Sei es in der Natur oder im Sport, sei es im Bereich der Architektur, der Kunst und der Wissenschaft, Athena steht für eine neue Art von Verlässlichkeit, die Sie bei Ihrer Arbeit unterstützt, Ihnen dabei hilft, sich selbst zu übertreffen und Ihre Kreativität in Richtung einer bisher unvorstellbaren Freiheit führt.

Bereit, Ihnen zu folgen, bereit Sie zu übertreffen.

Entwickelt für die neueste Generation der DSLR Kameras mit Fernbedienmöglichkeit ist der elektronische Gitzo Athena Stativkopf einer der modernsten und außergewöhnlichsten Köpfe in diesem Segment. Ebenso eignet sich der Gitzo Athena für die innovativen und leistungsstarken DSLR mit HD Videofunktion.

Ausgestattet mit einem motorbetriebenen, elektronischen System, das vollständig und unabhängig ferngesteuert werden kann, erlaubt der Gitzo Athena Stativkopf absolut präzise und vollständige 3D Bewegungen. Somit ist der Athena die ideale Unterstützung in der Natur und beim Sport, wo Veränderungen und Unvorhergesehenes stets präsent sind und Ihre Bilderergebnisse maßgeblich beeinflussen können. Ebenso eignet sich der elektronische Stativkopf für Fotografien im architektonischen oder wissenschaftlichen Umfeld, wo die Aufnahme von isolierten Details oftmals eine außergewöhnliche Positionierung der Kamera erfordert.

Ungewöhnliche, gefährliche und schwierige Situationen – der Athena Stativkopf folgt Ihren Bedürfnissen. Ebenso wie Ihren ehrgeizigen Bestrebungen.

Gitzo Athena Stativkopf - auch der passende Kopf für Ihre Kamera.

Natur



Architektur



Wildnis



Wissenschaft



Sport



Veranstaltungen



Bewegung

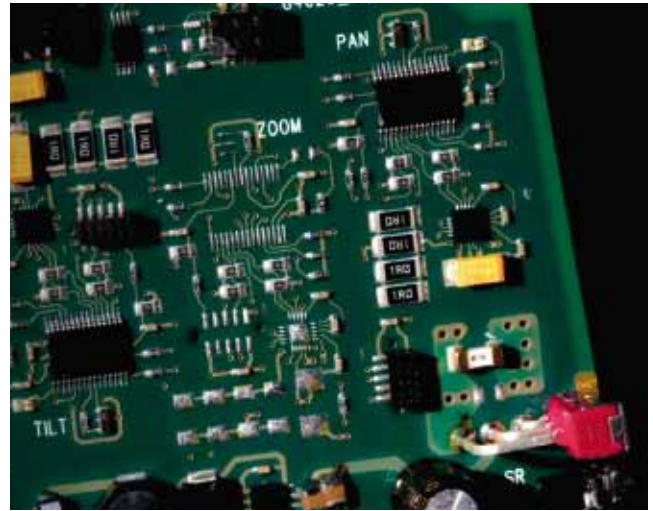
Das System verfügt über eine außergewöhnliche Genauigkeit von 0,1° auf allen 3 Achsen und ermöglicht die unabhängige Einstellung jeder Achse in Bezug auf Neige- und Schwenkbewegung. Der zusätzliche Selbstnivellierungsmechanismus erlaubt eine absolut präzise und außergewöhnliche, kontrollierte Einstellung des Bildausschnittes.



Mechanik und Elektronik

Der mechanische Aufbau des Gitzo Athena Stativkopfes zeichnet sich durch eine hohe Nutzlast, eine extreme Stabilität sowie absolute Zuverlässigkeit bei der Nutzung von Profi-Ausrüstungen in jeglicher Umgebung aus.

Durch die Verwendung der neusten Generationen von integrierten Mikroprozessoren und optimierter Programmierung der Software wird die effektive Steuerung aller angeschlossenen Geräte gewährleistet.

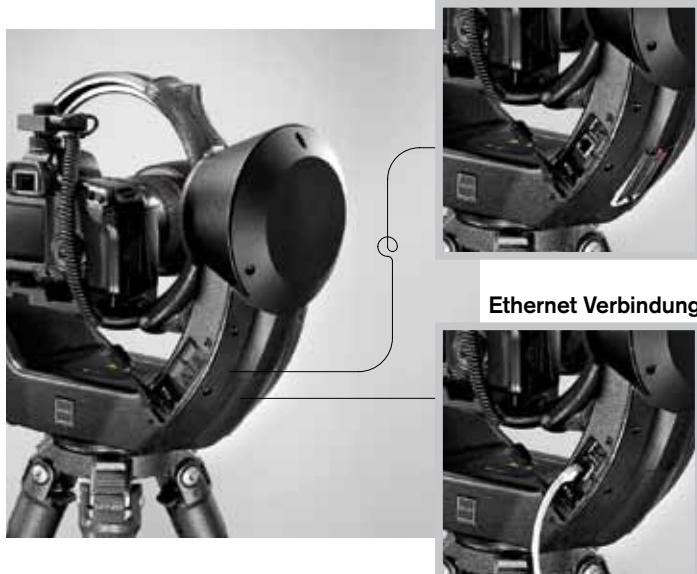


Fernsteuerung

Jegliche Bewegung des Athena Kopfes kann durch den Benutzer ferngesteuert werden. Der Kopf kann per Software über den Computerbildschirm ausgerichtet werden. Dabei können alle drei Achsen unabhängig voneinander angesteuert werden.

Der Bildausschnitt wird durch den Live-View der Kamera kontrolliert. Der elektronische Kopf kann über ein Ethernetkabel oder eine kabellose Verbindung gesteuert werden. Er ist mit einer USB-Schnittstelle ausgestattet, die mit jedem Wi-Fi USB Stick kompatibel ist.

Kabellose Verbindung



Software kompatibel mit Mac OS, Windows, Vista und Wi-Fi Standard

Athena Stativkopf

GITZO

Kit

Der Kopf wird in einem speziellen Koffer geliefert, der das System vor Staub, Wasser, Feuchtigkeit, Druckunterschieden und möglichen Aufprall schützt.

Der Koffer beinhaltet alle nötigen Zubehörteile, die für eine optimale Nutzung aller Möglichkeiten des Gitzo Athena Stativkopfes notwendig sind.

- Zwei Akkus
- Akku-Ladegerät
- Internationale Stecker-Adapter
- Ethernet Kabel
- Schnellwechselplatte
- Elektronische Nivellierlibelle
- Software und Bedienungsanleitung



Produkt Details

Serie	Art.-Nr.	Stromversorgung – Akkuaufnahme	Schnellwechselplatte			
5.	GH5130RC	Lithiumionen Akku 7.4 VDC/6600mAh	Schnellwechselplatte mit 1/4" und 3/8" Anschlusschraube	31.7 cm	5.8 kg	6 kg

www.gitzo.com



Im Interesse einer weiteren Verbesserung der Gitzo Produktpalette, behält sich Gitzo das Recht vor, die Beschreibungen im Katalog jederzeit zu verändern. Die Rechte des geistigen und gewerblichen Eigentums sind vorbehalten: Kopierrecht, Patente, Handelszeichen und Design © ®. Produktfotografie: Roberto Bigano und Andrea Cracco.

Bestellnummer: GAHLD10 - Ausgabe: Nr. 1 - 04/10