

ATHENA
ELEKTRONISCHER STATIVKOPEF

GITZO



Athena Stativkopf





Natur

**Manchmal muss
man auf den richtigen
Moment warten...**

A close-up photograph of two birds with long, thin beaks. One bird is on the left, facing right, and the other is on the right, facing left. They are positioned as if they are about to interact or share food. The background is dark and out of focus, with some light-colored spots. The overall mood is intimate and focused on the birds' interaction.

GITZO

...weil es jeden Moment
soweit sein kann.




Wildnis

Manchmal ist
es zu gefährlich...

...doch die eigentliche Gefahr besteht darin,
den richtigen Moment zu verpassen.

Sport

A photograph of a basketball player looking through a hoop. The player is in the foreground, looking towards the camera. The hoop is in the middle ground, and the player's face is partially visible through the net. The background is a wooden basketball court floor.

**Manchmal müssen
unbequeme Orte
erreicht werden...**



...denn ungewöhnliche Perspektiven
machen das Bild aus.

Architektur

Manchmal sind
Dinge schwer
erreichbar...





...doch die Größe liegt in jedem einzelnen Detail.

Wissenschaft

Manchmal ist
es nicht erlaubt,
dabei zu sein...





...doch Sie müssen dabei sein,
selbst wenn es unmöglich ist.

Veranstaltungen

**Manchmal ist es
notwendig Teil
der Show zu sein...**



...denn eine andere Sichtweise
bietet eine völlig andere Show.

Athena Stativkopf

Athena

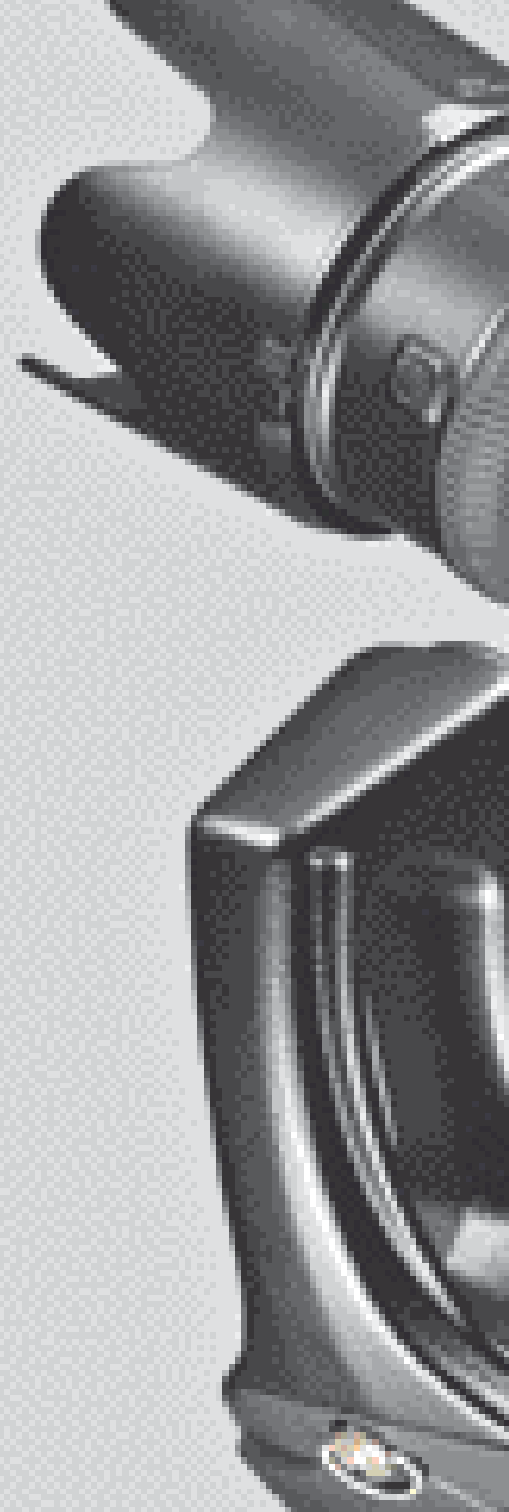
Die Technologie, die dem Begriff „Freiheit“ eine neue Bedeutung gibt.

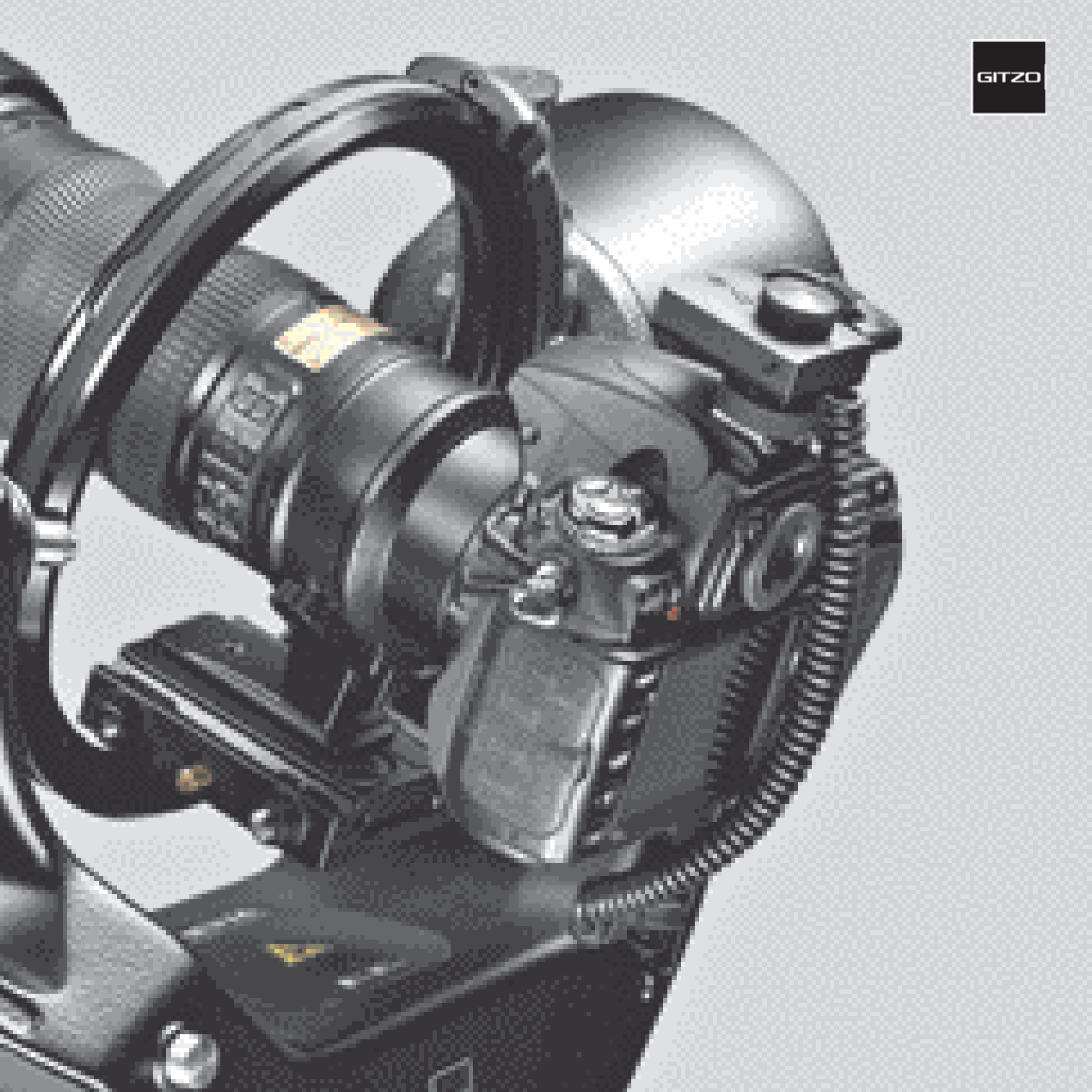
Gitzo Athena ist ein innovativer, motorgesteuerter Stativkopf und ist weiterer Beweis für Gitzo's berechnete Spitzenposition in Bezug auf Innovation, Know-How und Technologie.

Die Inspiration stammt von Athene, der griechischen Göttin der Erkenntnis und Weisheit, die von den Griechen um Hilfe gebeten wurde, um sich in Kunst und Erfindungen auszuzeichnen.

Diesem Grundsatz folgend unterstützt der Gitzo Athena Stativkopf den Fotografen, seine Kreativität kontinuierlich erfinderisch zu erneuern und somit außerordentliche Bilderergebnisse zu erzielen.

Sei es in der Natur oder im Sport, sei es im Bereich der Architektur, der Kunst und der Wissenschaft, Athena steht für eine neue Art von Verlässlichkeit, die Sie bei Ihrer Arbeit unterstützt, Ihnen dabei hilft, sich selbst zu übertreffen und Ihre Kreativität in Richtung einer bisher unvorstellbaren Freiheit führt.





Athena Stativkopf



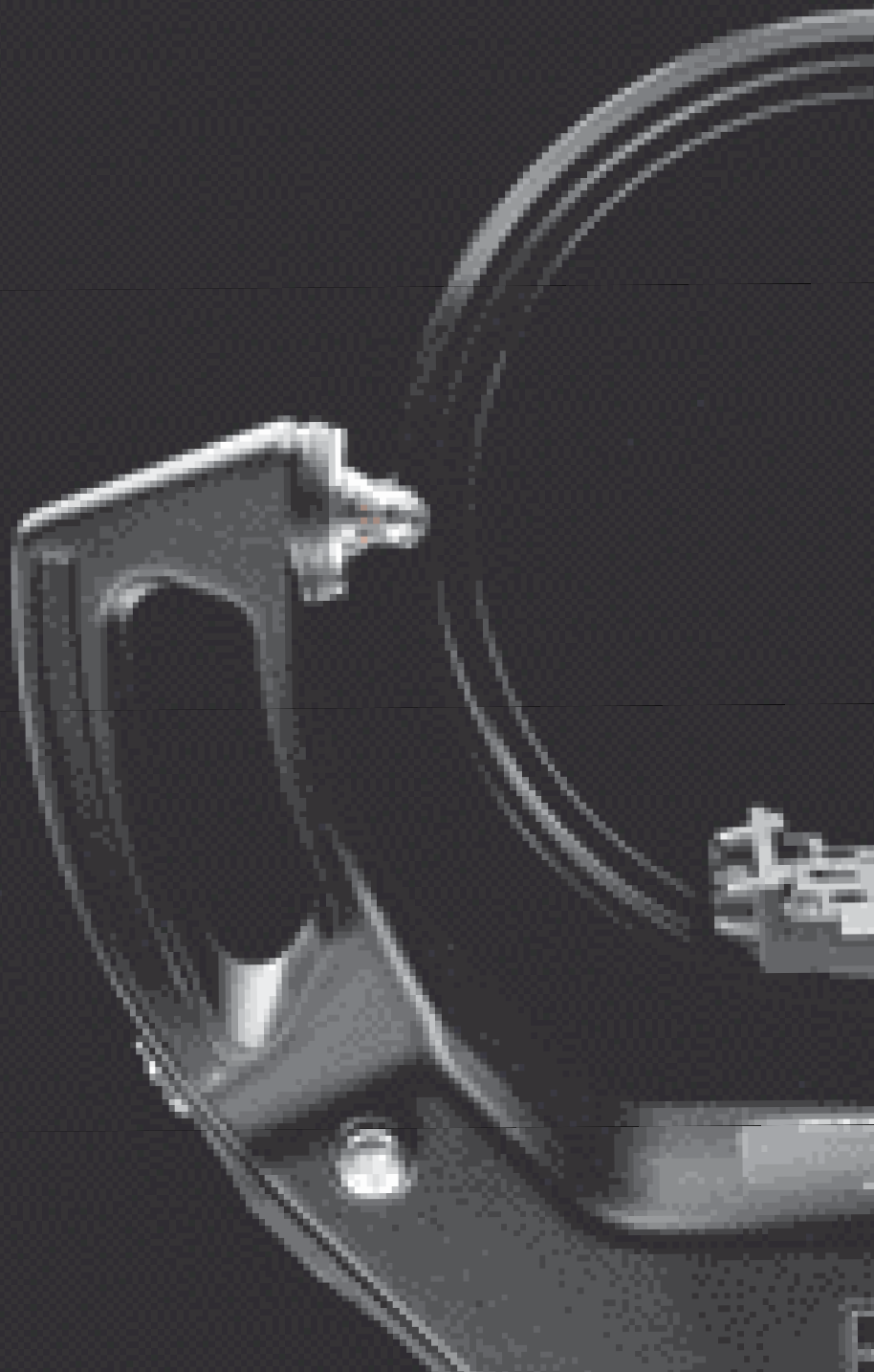
**Bereit, Ihnen zu folgen,
bereit Sie zu übertreffen.**

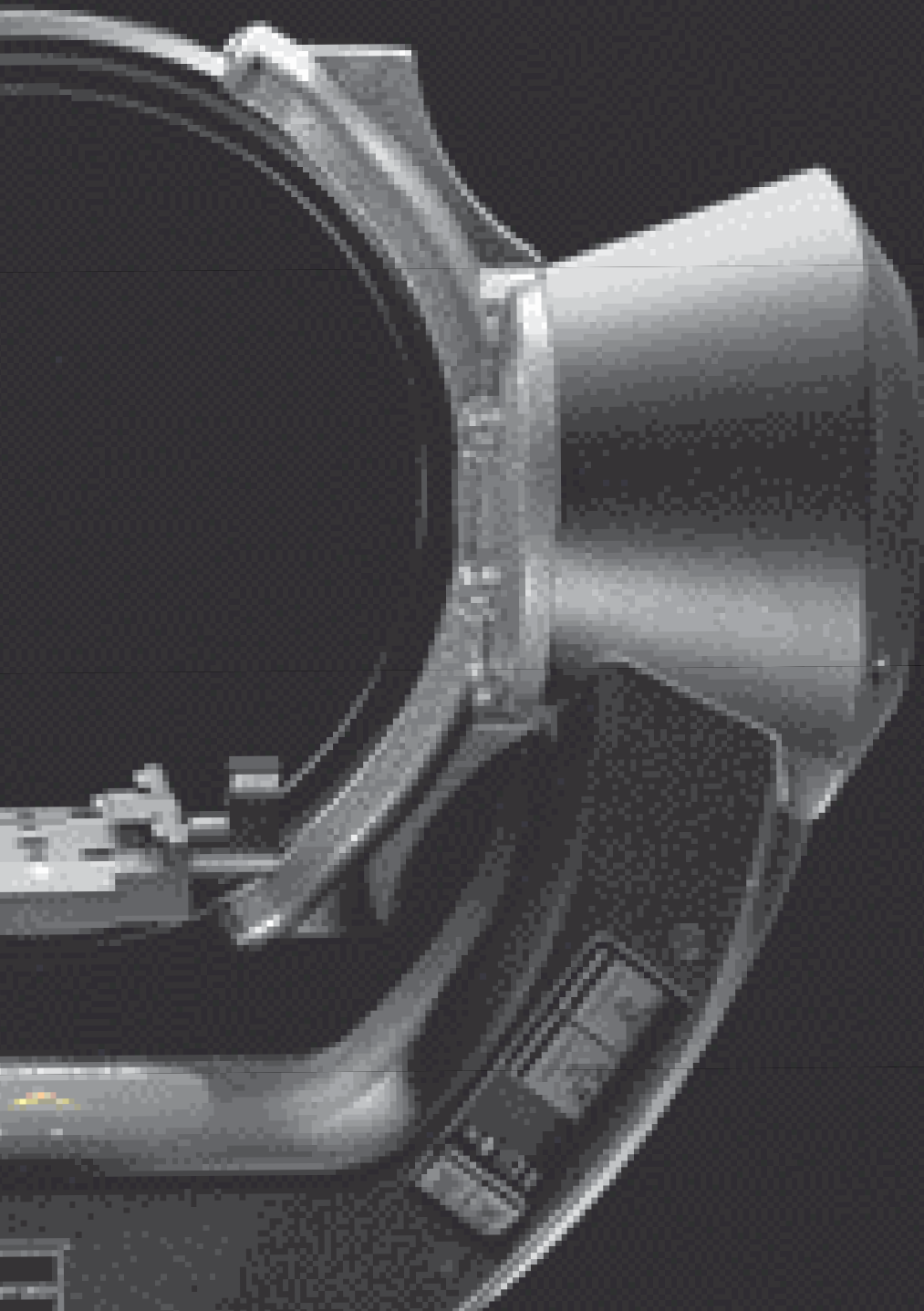
Entwickelt für die neueste Generation der DSLR Kameras mit Fernbedienmöglichkeit ist der elektronische Gitzo Athena Stativkopf einer der modernsten und außergewöhnlichsten Köpfe in diesem Segment. Ebenso eignet sich der Gitzo Athena für die innovativen und leistungsstarken DSLR mit HD Videofunktion. Ausgestattet mit einem motorbetriebenen, elektronischen System, das vollständig und unabhängig ferngesteuert werden kann, erlaubt der Gitzo Athena Stativkopf absolut präzise und vollständige 3D Bewegungen. Somit ist der Athena die ideale Unterstützung in der Natur und beim Sport, wo Veränderungen und Unvorhergesehenes stets präsent sind und Ihre Bilderergebnisse maßgeblich beeinflussen können. Ebenso eignet sich der elektronische Stativkopf für Fotografien im architektonischen oder wissenschaftlichen Umfeld, wo die Aufnahme von isolierten Details oftmals eine außergewöhnliche Positionierung der Kamera erfordert.

Ungewöhnliche, gefährliche und schwierige Situationen – der Athena Stativkopf folgt Ihren Bedürfnissen. Ebenso wie Ihren ehrgeizigen Bestrebungen.

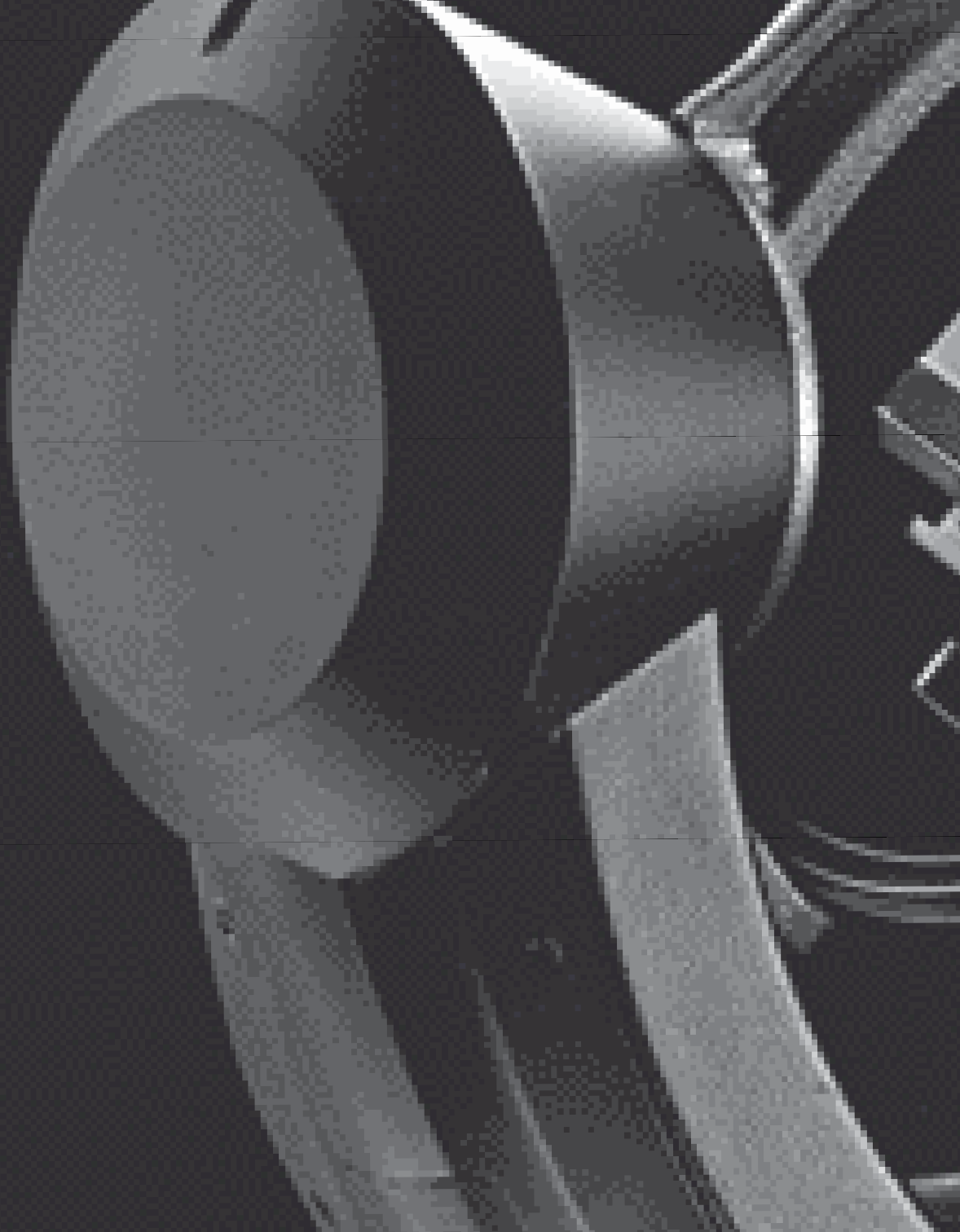
Gitzo Athena Stativkopf - auch der passende Kopf für Ihre Kamera.

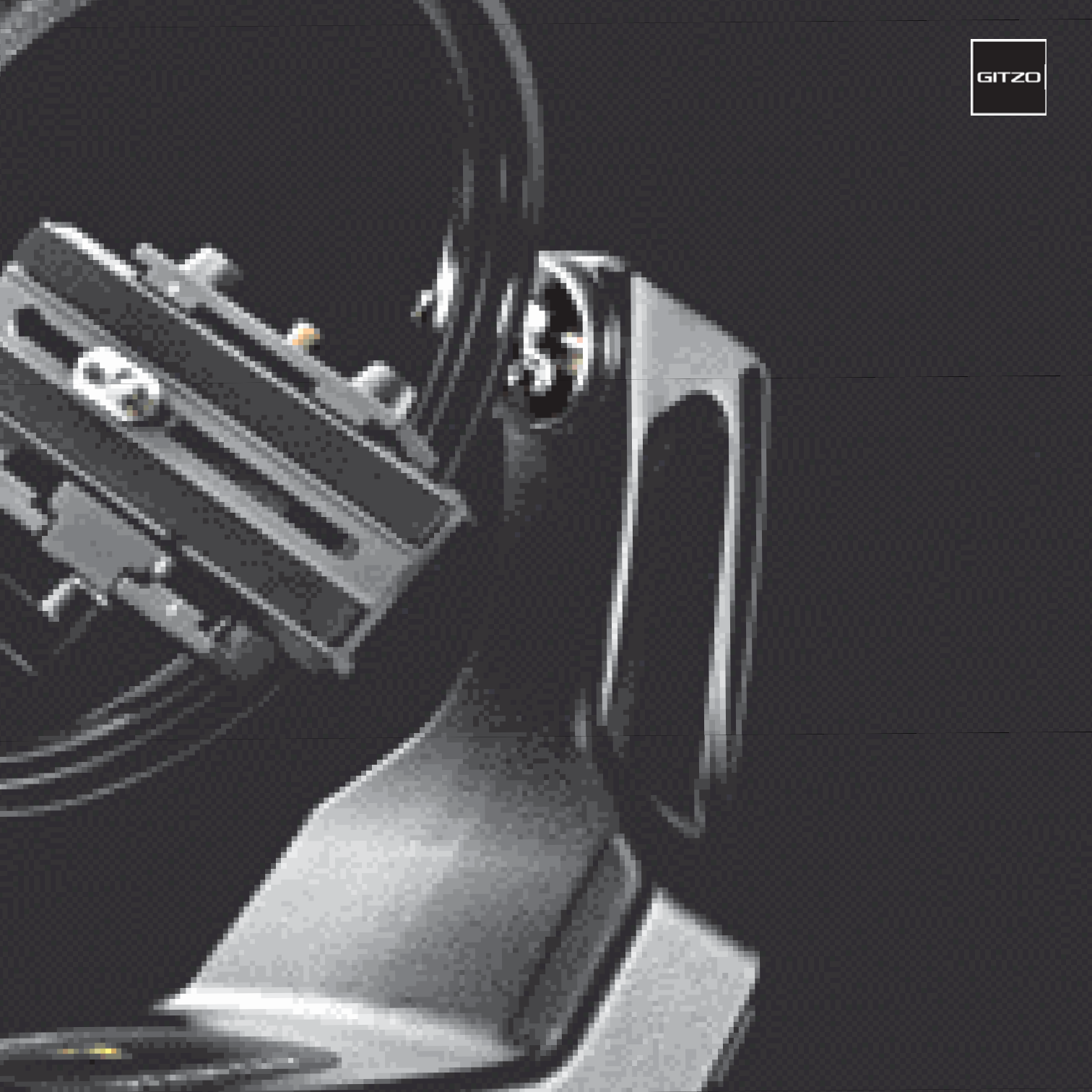
Athena Stativkopf





Bewegung





Bewegung

Übereinstimmend mit Ihren Zielen

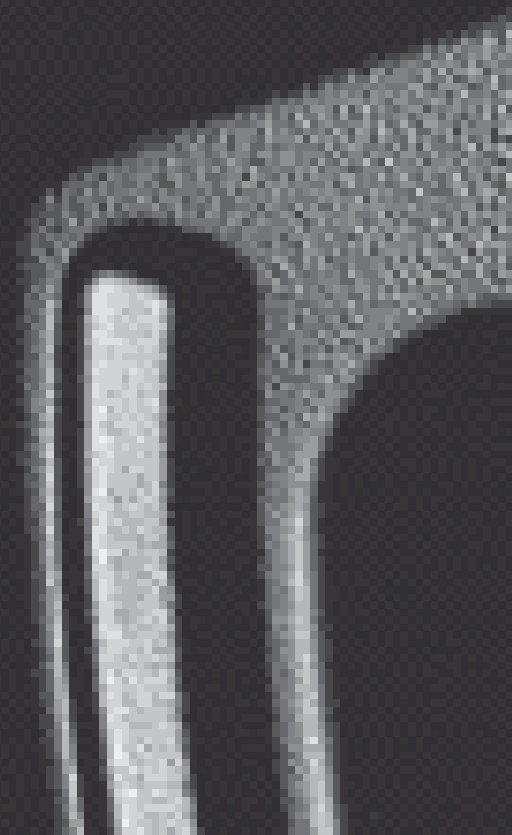
In Übereinstimmung mit Ihren Zielen.

Der Athena Stativkopf ist alles, wonach Sie gesucht haben und gibt Ihnen die Präzision, die Sie benötigen. Die außergewöhnliche Technologie des Kopfes ermöglicht Ihnen ein absolut präzises Arbeiten, unabhängig von örtlichen und sonstigen Bedingungen. Das System verfügt über eine außergewöhnliche Genauigkeit von $0,1^\circ$ auf allen 3 Achsen und ermöglicht die unabhängige Einstellung jeder Achse in Bezug auf Neige- und Schwenkbewegung.





Fernsteuerung





Fernsteuerung

Jegliche Bewegung des Athena Kopfes kann durch den Benutzer ferngesteuert werden. Der Kopf kann per Software über den Computerbildschirm ausgerichtet werden. Dabei können alle drei Achsen unabhängig voneinander angesteuert werden.

Der Bildausschnitt wird durch den Live-View der Kamera kontrolliert. Der elektronische Kopf kann über ein Ethernetkabel oder eine kabellose Verbindung gesteuert werden. Er ist mit einer USB-Schnittstelle ausgestattet, die mit jedem Wi-Fi USB Stick kompatibel ist.

Kabellose Verbindung



Ethernet Verbindung



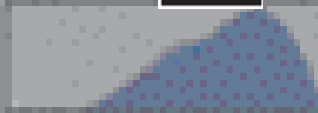
Software kompatibel mit Mac OS, Windows,
Vista und Wi-Fi Standard

Software





File Edit View Settings
Help



100% 100%

File Edit View Settings
Help

Zoom
100%
100%
100%
100%
100%
100%

File Edit View Settings
Help

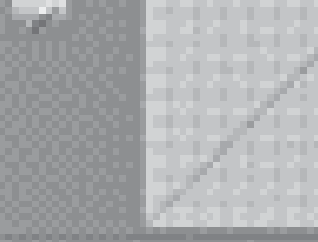
Zoom
100%
100%
100%

File Edit View Settings
Help

Zoom
100%
100%
100%

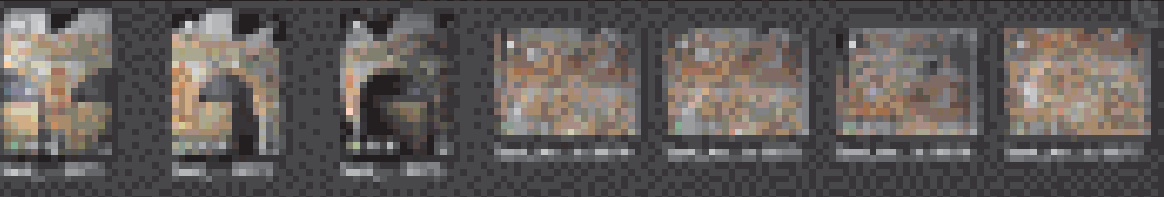
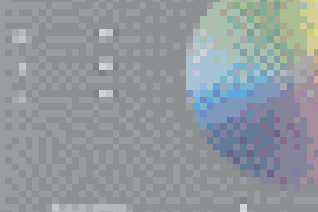
File Edit View Settings
Help

Zoom
100%
100%



File Edit View Settings
Help

Zoom
100%



Software

Athena wird durch eine eigene Software, die kompatibel mit Windows und Mac OS ist, gesteuert. Die Software erlaubt es, die Bewegungen des Kopfes und der Kamera anhand einer benutzerfreundlichen Bedieneinheit zu kontrollieren. Sie beinhaltet weitere Einstellungen und Bedienfelder, die es dem Fotografen ermöglichen, den Kopf präzise seiner Bedürfnisse

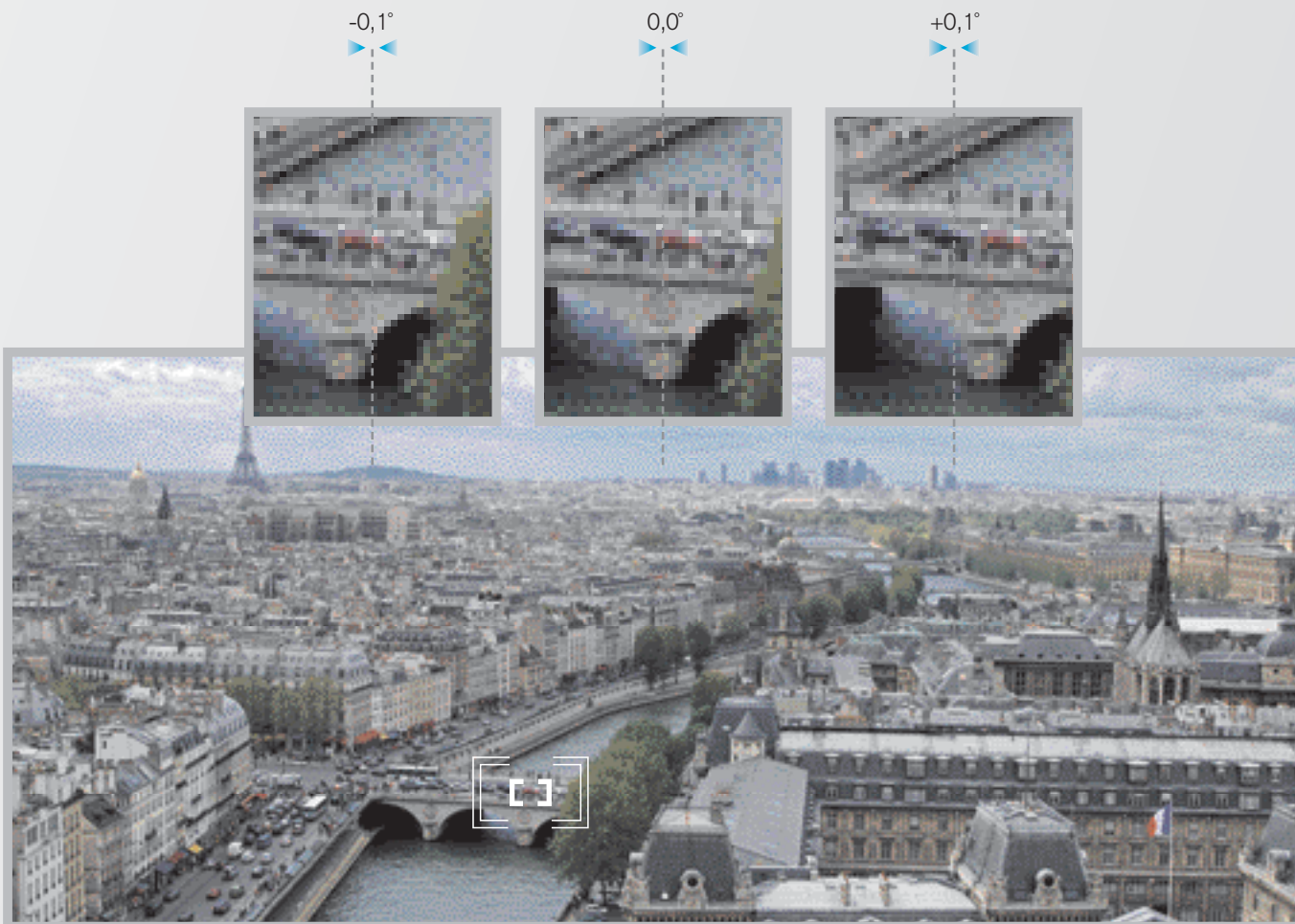
entsprechend auszurichten.

Die hohe Genauigkeit, die ausgeklügelten Features zur Selbstnivellierung, die Möglichkeit jede gewünschte Kopfposition auszuwählen oder später wieder aufzurufen, bieten dem Anwender extreme Vielseitigkeit und Präzision, selbst beim Benutzen von langen Objektiven.



Status: Kommunikation (Software-Kopf)

Status: Nivellierung (Software – Kopf)



Extreme Präzision
Eine Bewegungsgenauigkeit von $0,1^\circ$ auf jeder Achse ermöglicht eine Panoramaaufnahme mit 3600 Aufnahmen aus einer Entfernung von bis zu 1200 m.

Software

Erweiterte Einstellungen ermöglichen eine Anpassung der Standard-Steuerparameter und bieten dem Fotografen somit die Möglichkeit das System auf besondere, individuelle Bedürfnisse anzupassen. Der Benutzer kann auf einfache Weise und abhängig von Ort, Ausrüstung und Motiv die Geschwindigkeit, die Bewegungsgenauigkeit und die Achsenrotation des Kopfes anpassen.

Achsgeschwindigkeit und Winkeleinstellungen

Jede Achse kann unabhängig eingestellt werden



Geschwindigkeit
und Präzision

Winkeleinstellung
in Einzelschritten
(Bereich 0,1° bis 20°)

Unabhängige
Achseneinstellungen

Die Standard Wi-Fi und Ethernet Schnittstellen verbinden den Kopf automatisch mit dem Computer und ermöglichen, mehr als einen Kopf gleichzeitig zu steuern. Jeder Parameter, wie manuelle IP-Adressen, Sicherheitspasswörter und Wi-Fi Kanäle können eingestellt werden. Das aus mehreren Athena Köpfen bestehende

Netzwerk bietet somit dem Fotografen eine starke, multidimensionale Plattform für jegliche Aufnahmen.

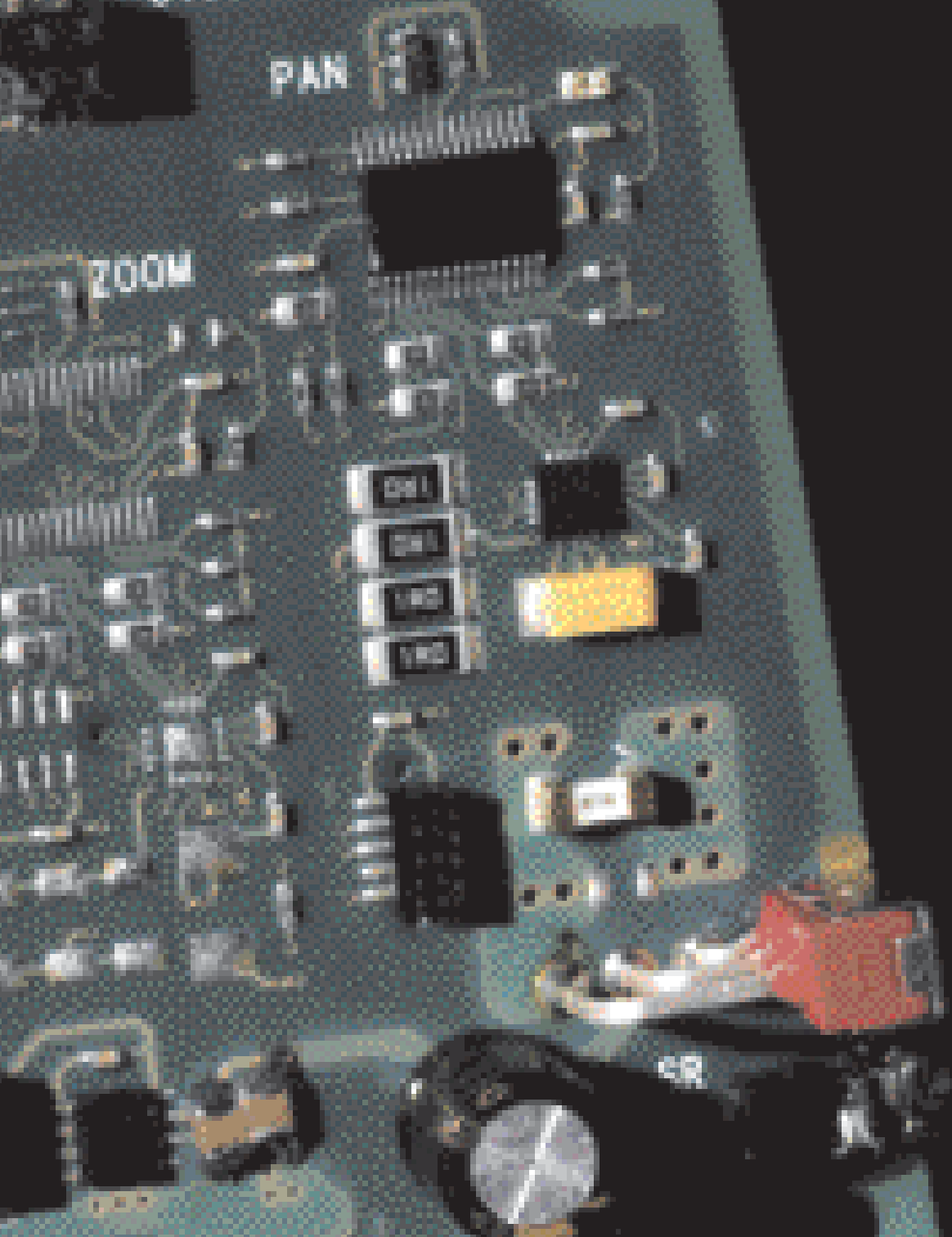
Neue Software Versionen können jederzeit über das Internet aktualisiert werden. Das 70-seitige Online-Handbuch ermöglicht eine einfache und schnelle Suche aller Funktionen.

Ethernet/W-LAN Erweiterte IP Netzwerkeinstellungen

The screenshot displays the 'Network settings (Head)' window with two sections: 'Ethernet Interface (current-def)' and 'Wireless Interface'. Both sections have identical settings for IP address (192.168.108.96 for Ethernet, 192.168.109.96 for Wireless) and Netmask (255.255.255.0). The DHCP settings are 'Dhcp Srv' (on), 'Dhcp Client' (off), and 'Dhcp Off' (off). An 'Advanced' button is visible next to the Wireless Interface section, and an 'Apply' button is at the bottom right.

Ethernet
Schnittstelle

W-LAN
Schnittstelle



Mechanik und Elektronik

Der mechanische Aufbau des Gitzo Athena Stativkopfes zeichnet sich durch eine hohe Nutzlast, eine extreme Stabilität sowie absolute Zuverlässigkeit bei der Nutzung von Profi-Ausrüstungen in jeglicher Umgebung aus.

Durch die Verwendung der neuesten Generationen von integrierten Mikroprozessoren und optimierter Programmierung der Software wird die effektive Steuerung aller angeschlossenen Geräte gewährleistet.

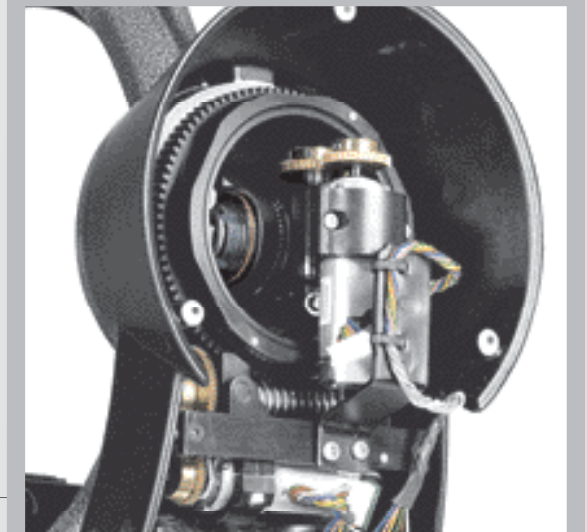
- Aluminiumgehäuse und Feingetriebe für höchste Betriebssicherheit
- ARM 9 - Core High-Speed - Mikroprozessor
- Linux OS - maximale Stabilität und einfache Aktualisierung
- MEMS - integrierte Steuerung für höchste Präzision der Bewegungen





Elektronik

Elektronisch-mechanische
Steuerung der Achsen



Mechanik und Elektronik

Unter dem Gesichtspunkt eine transportable Lösung anbieten zu können, wurden alle Komponenten hinsichtlich ihrer integrierten Technologie, ihrer Abmessungen und ihrer Funktionalitäten optimiert.

Alle Bauteile unterliegen einer strikten Qualitätskontrolle um eine höchstmögliche Betriebssicherheit zu gewährleisten.

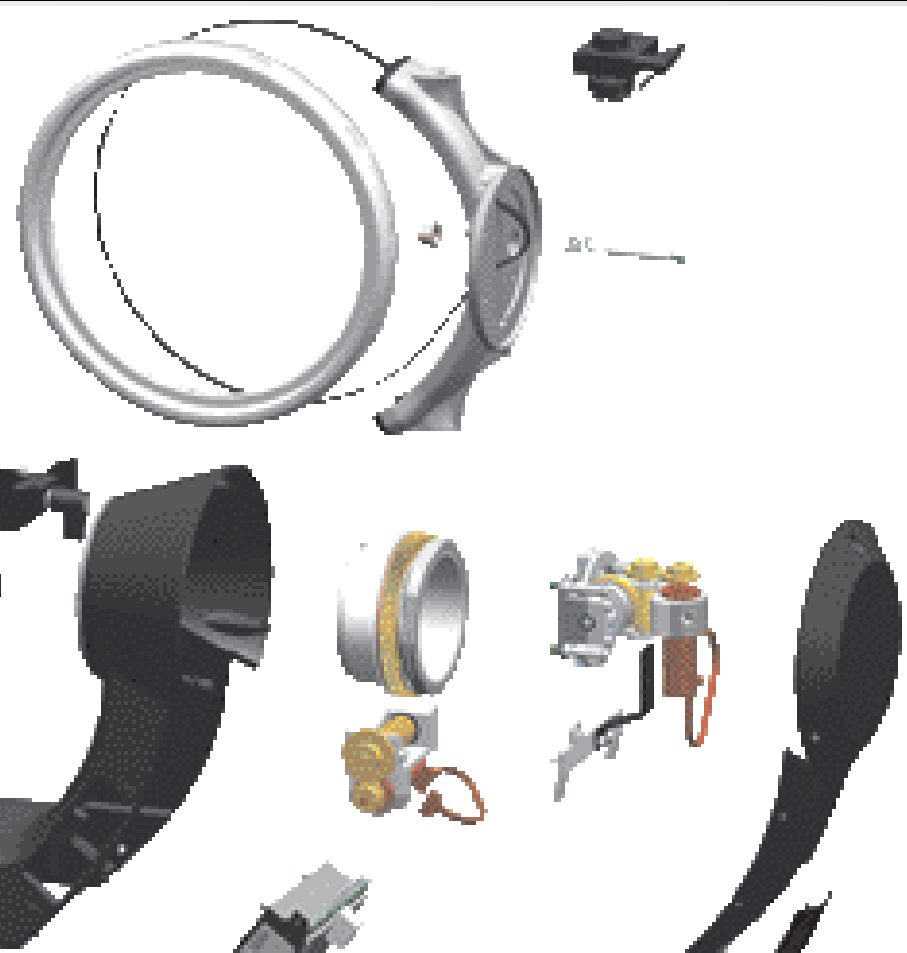
Nivellierung mit Antriebsriemen

Aluminiumgehäuse

Elektronische
Hauptplatine

Akku





Elektro-mechanische
Steuerung der Achsen

Wi-Fi USB-Schnittstelle

Elektro-mechanische
Steuerung der
Schwenkbewegung

System





System

Der Kopf wird in einem speziellen Koffer geliefert, der das System vor Staub, Wasser, Feuchtigkeit, Druckunterschieden und möglichem Aufprall schützt.

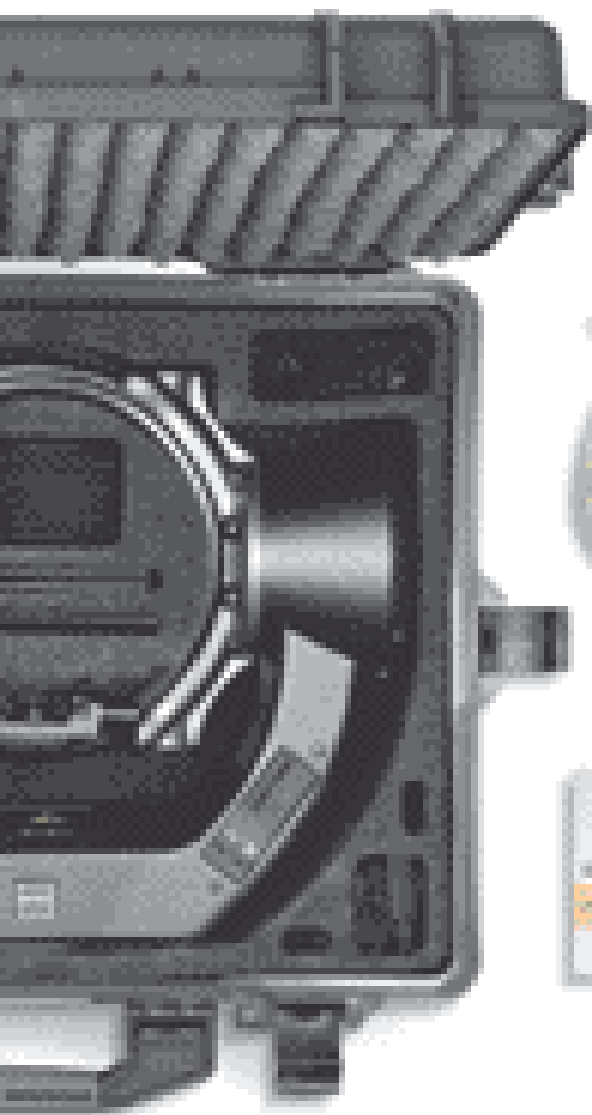
Der Koffer beinhaltet alle nötigen Zubehörteile, die für eine optimale Nutzung aller Möglichkeiten des Gitzo Athena Stativkopfes notwendig sind.

Zwei Akkus •

Akku-Ladegerät •

Internationale
Stecker-Adapter •





- Ethernet Kabel
- Schnellwechselplatte
- Elektronische Nivellierlibelle
- Software und Bedienungsanleitung





www.gitzo.com



focus on forever



Mit dem Interesse einer weiteren Verbesserung der Gitzo Produktpalette, behält sich Gitzo das Recht vor, die Beschreibungen im Katalog jederzeit zu verändern. Die Rechte des geistigen und gewerblichen Eigentums sind vorbehalten: Kopierrecht, Patente, Handelszeichen und Design © @. Produktfotographie: Roberto Bigano und Andrea Cracco.

Bestellnummer: GAHBD10 - Ausgabe: Nr. 1 - 04/10